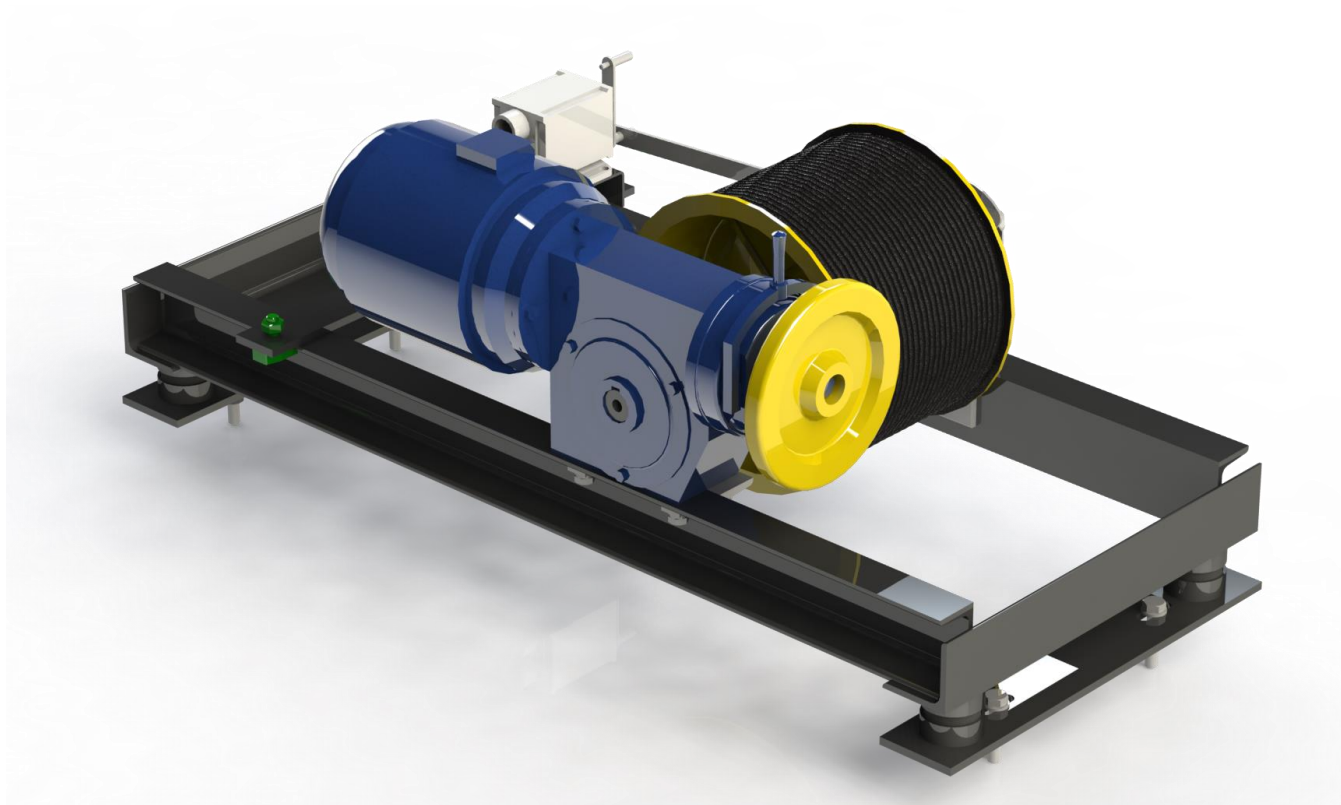


# KATALOGOVÝ LIST

## Výtahový stroj MB 100/0,36

Pro 2 lana  $\varnothing$  6,3 mm



# Technická data: výtahového stroje MB 100

## Výtahový stroj MB 100 / 0,36, pro dvě lana

Výtahový stroj MB 100/0,36 je určen pro pohon malých nákladních výtahů dle ČSN EN 81.3. Jedná se o stroj s navíjecím bubnem pro 2 ocelová lana 6,3mm. Stroj tvoří ocelový rám odpružený 4 silentbloky, převodovka, elektromotor 1,5 kW, brzda LENZE, koncový vypínač šroubový s VSN16. Na přání lze za příplatek zařízení vybavit hlídačem lan se spínačem SV3.

### TECHNICKÉ PARAMETRY: výtahového stroje MB 100/0,36

Maximální zdvih	10,2 m
Rychlost klece	0,36 m/s
Maximální zatížení (nosnost + klec)	175 kg
Šířka výtahové šachty	1200 mm (900 mm)
Průměr lana	2x 6,3 mm
Rozteč mezi lany	22,5 mm
Průměr lanového bubnu	276 mm
Otáčky lanového bubnu	25 ot / min
Převodový poměr	i = 28
Náplň oleje šnekové převodovky (celoživotní)	400g Optimol PD-00
Hmotnost (bez lan a hlídače)	~ 118 kg
Účinnost převodovky	0,87
Rozměry stroje	viz rozměrový náčrtek

### TECHNICKÉ PARAMETRY: Elektromotoru 4 AP 100 L-8 tvar IM 3681

Výkon / příkon	1,5 kW
Napětí / frekvence	380V / 50Hz
Otáčky	690 ot / min
Krytí	IP 54

### TECHNICKÉ PARAMETRY: Elektromagnetická brzda Lenze 14 448.10

Napětí (stejnoseměrné)	205V
Krytí	IP 54

## Poznámka:

- 1) *Elektromagnetická brzda, typ Lenze, je konstruována na provozní napětí 205 V DC. Z tohoto důvodu je součástí stroje přívodní skříňka, která přívodní napětí brzdy z rozvaděče 48V DC přizpůsobí na potřeby brzdy.*
- 2) *Pokud je rozvaděč konstruován na napětí brzdy 205V DC, skříňka odpadá.*

## MATERIÁL výtahového stroje MB100:

### Rám stroje:

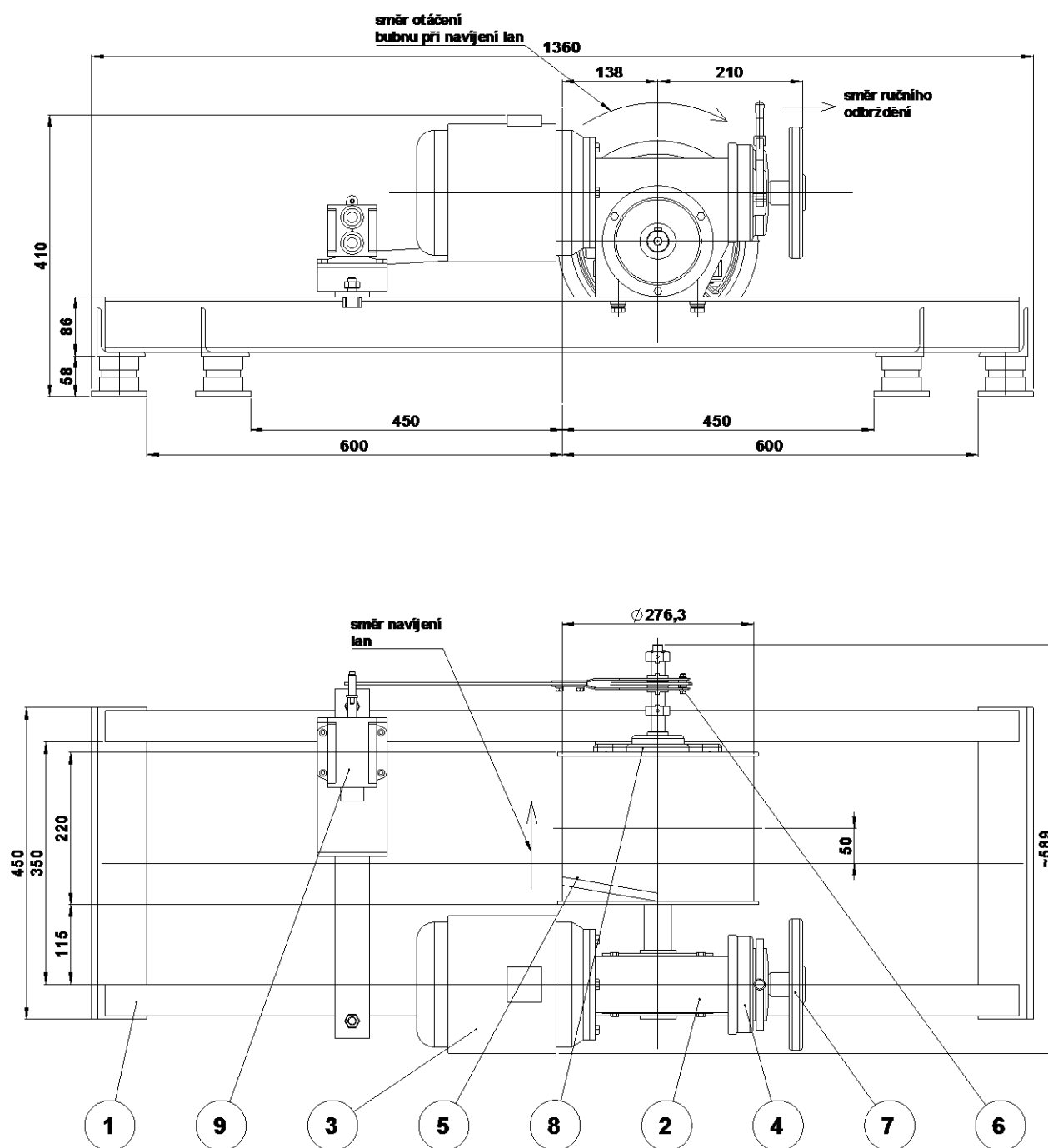
Podélné profily	profil U80
Příčné profily	profil L90x60x6mm
Profil lišty	plocháč 8x80mm

### Povrchová úprava výtahového stroje MB100/0,36:

Nátěrovým systémem rámu je prášková metoda KOMAXIT. Na dílech je provedena před povrchová úprava spočívající v ručním a mechanickém očištění od rzi, okují a odstranění nečistot a mastných ploch v rozsahu ČSN EN ISO 8501-1 čl.3.3 St2, hrany a svary jsou na stupni lehké přípravy P1 dle ČSN EN ISO 8501-3, hrany nejsou ostré, svary bez volných kuliček a strusky. Následně je proveden nátěr práškovou barvou na bázi epoxidové pryskyřice v požadovaném odstínu RAL (viz vzorník) s hrubou povrchovou strukturou.

## Výťahový stroj MB 100 / 0,36 rozměrový náčrt.

Zobrazeno provedení levé:



1. Základní rám
2. Převodovka  $i = 28$
3. Elektromotor 1,5kW
4. Elektromagnetická brzda
5. Lanový buben  $\varnothing 276,3$ mm s dvouchodým závitem
6. Ovladač koncového vypínače
7. Setrvačnick (kolo ručního ovládání)
8. Opěrné ložisko
9. Koncový vypínač VSN16

## OBJEDNÁVACÍ PARAMETRY A PŘÍSLUŠENSTVÍ

U rámu je potřeba určit vzdálenosti podpěr eventuálně celkovou šířku šachty, do které má být stroj instalován. Osu navíjení lan – zda je ve středu mezi podporami či asymetricky (viz. Rozměrový náčrt). Orientaci bubnu vlevo nebo vpravo od převodovky (při pohledu na převodovku přes motor). Dále je nutné specifikovat napětí brzdy.

Při výměně stroje u výtahu konstruovaného před účinností normy ČSN EN 81.3. lze na přání buben upravit pro jedno lano. Dalším prvkem specifikace na přání je použití hlídače lan (také lze dodat pro 1 lano).

Součástí dodávky je převodovka s motorem a bubnem, koncový hlídač se spínačem a držák pro přívodní skříňku.

Součástí dodávky není kotvicí materiál, nosná lana a očnice a hlídač lan.

- **DODACÍ TERMÍNY, CENY A PODROBNĚJŠÍ INFORMACE ZÍSKÁTE V OBCHODNÍM A TECHNICKÉM ODDĚLENÍ**

VÝTAHY VANĚRKA s.r.o.

Mostecká 4

419 01 Duchcov

Tel. 417 836 779